

RESIDENCIAL  
**AQUA**

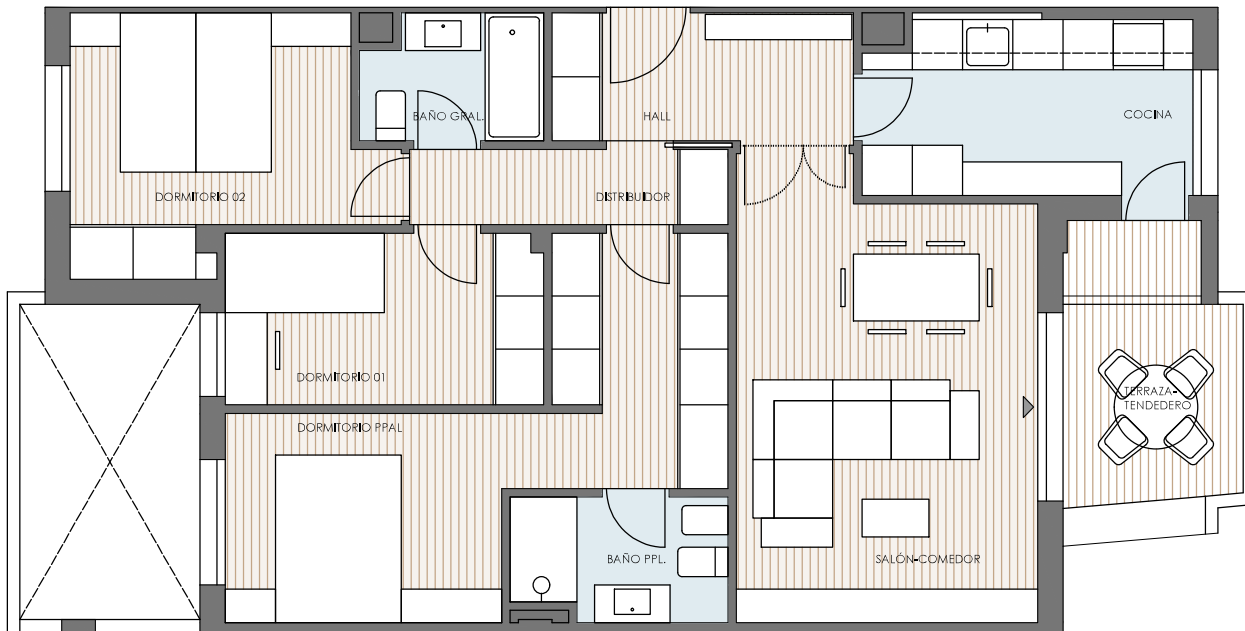


<b>TOTAL SUPERFICIE ÚTIL VIV APROX.</b>	<b>84,09 m²</b>
Superficie útil aproximada con espacios exteriores incluidos	
<b>TOTAL CONSTR. VIVIENDA</b>	<b>89,96 m²</b>
<b>TOTAL CONSTR. VIVIENDA CONZCC</b>	<b>107,43 m²</b>



COMERCIALIZA

**FUTURO Y VIDA,  
S. COOP. MAD.**



**57 VIVIENDAS CON PISCINA, GARAJES Y TRASTEROS**  
SITUACIÓN: CALLE JÚPITER 1 SUELO PP5 25.1. LEGANES

**OPCIÓN COCINA INCLUIDA EN PROYECTO**  
**PLANTA SEGUNDA Y CUARTA TIPO 03\_B**

NOTA: LOS PLANOS ESTÁN SUJETOS A POSIBLES MODIFICACIONES, POR RAZONES TÉCNICAS, JURÍDICAS, ADMINISTRATIVAS, COMERCIALES O POR CRITERIO DE LA COOPERATIVA. AMUEBLAMIENTO NO INCLUIDO, SALVO EL INDICADO EXPRESAMENTE EN LA MEMORIA DE CALIDADES DEFINITIVA.